

Утверждаю:

ООО «Чукшинский карьер»

  
В.П. Евсеев  
МП  
«05» августа 2020 года

Согласовано:

Министерство природных ресурсов,  
экологии и охраны окружающей среды  
Республики Марий Эл

  
А.Н. Киселев  
МП  
«05» августа 2020 года

## ПРОЕКТ ЛЕСОВОССТАНОВЛЕНИЯ

09.2020 г. – 09.2027 г.

Период лесовосстановления начало, окончание (месяц, год)

### 1. Характеристика местоположения лесного участка

Арендатор лесного участка	ООО «Чукшинский карьер»
Лесничество	Куярское
Участковое лесничество	Устье-Кундышское
Лесной участок	-
№ квартала	5
№ выдела	9
Площадь лесного участка, га	0,3

### 2. Характеристика лесорастительных условий лесного участка

Тип леса	СЛШ	
ТЛУ	A1	
Рельеф	равнинный	
Гидрологические условия	на участке водной среды не имеется	
Почва	Тип, механический состав, влажность	Песчаные, сухие
	Поврежденность почвы участка (степень)	отсутствует

### 3. Характеристика площадей лесного участка (нужное отметить)

Вырубка	вырубка 2006 г.
Гарь	-
Прогалина	-
Иные не занятые лесными насаждениями или пригодные для лесовосстановления земли	-

### 4. Характеристика вырубки

Количество пней на единице площади, тыс.шт./га	-
Состояние очистки от порубочных остатков и валежника	удовлетворительная
Характер и размещение оставленных деревьев и кустарников	-
Степень задернения почвы	средняя 31-50%
Степень минерализации почвы, %	-

## 5. Характеристика имеющегося подроста и молодняка лесных древесных пород

Состав пород	-	
Средний возраст, лет	-	
Средняя высота, м	-	
Количество деревьев и кустарников на единице площади лесного участка, тыс.шт/га	-	
Состояние лесных насаждений и их оценка	Жизнеспособность подроста	отсутствует
	Категория густоты	-
	Распределение по площади	-

## 6. Проектируемый способ лесовосстановления – искусственное лесовосстановление

7. Обоснование проектируемого способа лесовосстановления, главных (ой) лесных(ой) древесных (ой) пород(ы), породного состава восстанавливаемых лесов, с учетом особенностей производства работ в различных категориях защитных лесов и особо защитных участках лесов

Обоснование проектируемого способа лесовосстановления	Отсутствие возможности возобновления жизнеспособным подростом и естественным семенным возобновлением
Обоснование главных (ой) лесных (ой) древесных (ой) пород(ы)	<u>Сосна обыкновенная.</u> Выбор обусловлен типом окружающих насаждений и типом лесорастительных условий (СБР А2)
Сопутствующие лесные древесные и кустарниковые породы	отсутствуют
Обоснование породного состава восстанавливаемых лесов	Сосна обыкновенная - хозяйственно-ценная хвойная древесная порода, соответствующая целям лесовосстановления и природно-климатическим условиям лесного участка
Схема смешения древесных и кустарниковых пород (для искусственного и комбинированного лесовосстановления)	С-С-С-С-С

## 8. Сроки и технологии (методы) выполнения работ по лесовосстановлению

**Искусственное и комбинированное лесовосстановление:**

Метод создания (посадка/ посев (месяц, год))	Посадка (октябрь 2020 г.)	
Расчистка участка и подготовка участка	сентябрь, 2020 г.	
Способы и сроки обработки почвы, применяемые машины и оборудование	Механизированная, бороздами (трактор МТЗ-82 с плугом ПКЛ-70)	
Используемый посадочный материал	Сеянцы сосны обыкновенной с закрытой корневой системой	
Схема размещения посадочных (посевных) мест в ряду междурядье, м	4*1	
Видовой состав культивируемых пород, ед	Главная (ые)	Сосна
	Сопутствующая (ие)	-
Густота посадки (посева), в т.ч. по породам, тыс.шт/га	2500	

Виды и способы ухода за лесными культурами, их кратность (агротехнический, лесоводственные уходы, дополнение и др.)	1-й год	Посадка лесных культур
	2-й год	2-х кратный агротехнический уход +дополнение лесных культур*
	3-й год	1 кратный агротехнический уход +дополнение лесных культур*
	4-й год	1 кратный агротехнический уход
	5-й год	1 кратный агротехнический уход
	6-й год	Лесоводственный уход**
	7-й год	Лесоводственный уход**
Технология агротехнических уходов		Сплошное уничтожение, скашивание в междурядьях и рядах травы
Технология лесоводственных уходов		Сплошное уничтожение нежелательной древесной растительности механическими средствами
Борьба с вредителями, болезнями леса		Отсутствует
Противопожарные мероприятия		Устройство минерализованной полосы от стены леса по периметру шириной 0,7 метра в соответствии с требованиями Технического регламента о требованиях пожарной безопасности, утв. Федеральным законом от 22.07.2008 г. № 122-ФЗ
Иные мероприятия (огораживание и др.)		-

Примечание:

\*- процент дополнения лесных культур может быть увеличен или уменьшен по результатам осенней инвентаризации;

\*\* - Лесоводственный уход проводится по необходимости.

Выполнение мероприятий 2020 г.-2021 г. обеспечивается ООО «Чукшинский карьер» до момента подписания акта приемки работ Министерством природных ресурсов, экологии и охраны окружающей среды Республики Марий Эл.

В случае неприятия работ по лесовосстановлению, данные мероприятия выполняются повторно, до достижения проектных показателей в соответствии с настоящим проектом.

## 9. Требования к используемому для лесовосстановления посадочному материалу

Древесная порода	Возраст не менее, лет	Диаметр стволика у корневой шейки не менее, мм	Высота стволика не менее, см
Сосна обыкновенная	2	2,0	12,0

## 10. Требования к молоднякам, площади которых подлежат отнесению к землям, на которых расположены леса, для признания работ по лесовосстановлению завершенными

Возраст не менее, лет	Количество деревьев главных лесных древесных пород не менее, тыс.шт на 1 га	Средняя высота деревьев главных пород не менее, м
7	2,0	1,2

## 11. Объем работ по лесовосстановлению

Площадь лесовосстановления, га	0,3
--------------------------------	-----

### К Проекту прилагаются:

1. Карточка обследования лесного участка
2. Учетная карточка обследования естественного возобновления леса
3. Чертеж (схема) участка (с указанием географических координат)

**КАРТОЧКА ОБСЛЕДОВАНИЯ ЛЕСНОГО УЧАСТКА**

« 31 » августа 2020 г.

Директором Куярского лесничества Шестаковым С. А.

проведено обследование лесного участка, расположенного в квартале: 5; выдел: 9;  
Устье-Кундышского участкового лесничества Куярского лесничества – филиала ГКУ  
РМЭ «Югмежупрлес»

Установлено:

Местоположение участка соответствует

Площадь участка 0,3 га

Категория земель вырубка 2006 г.

Лесорастительные условия СЛШ А1

Необходимость очистки участка и способ очистка удовлетворительная

Количество пней шт/га:     , средний диаметр      см

Характеристика подроста: подрост отсутствует.

(наличие, состав, средняя высота, возраст, кол-во штук на га, категория густоты,  
распределение по площади, жизнеспособность)

Планируемые мероприятия искусственное лесовосстановление

Лесной участок по результатам проведённого обследования пригоден для проведения  
лесовосстановления

Подписи лиц, проводивших обследование:

Шестаков С. А.  
(фамилия, инициалы)

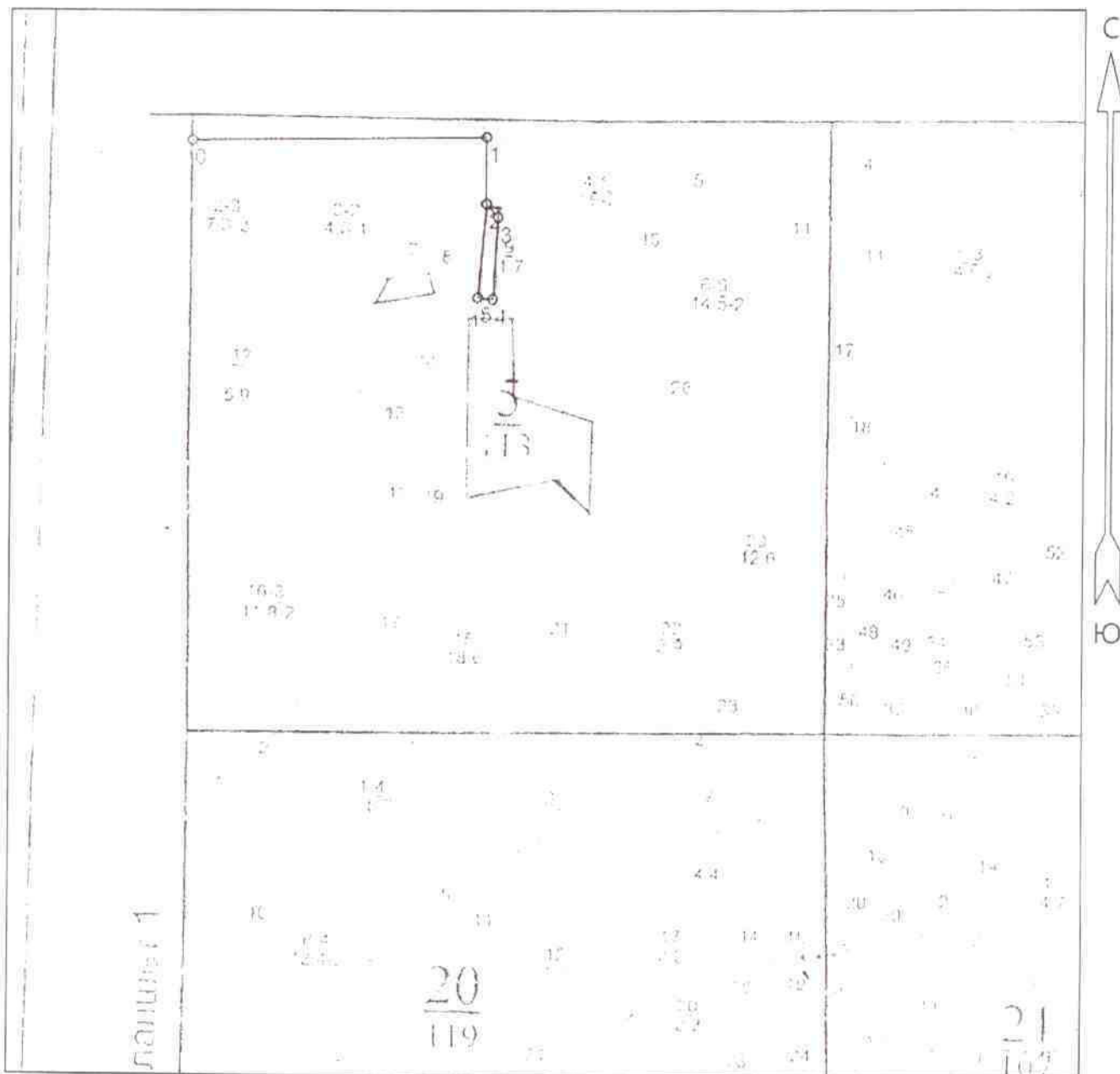
  
(подпись)



# АБРИС

## участка под искусственное лесовосстановление

Лесничество: Куярское  
Участковое лесничество: Устье-Кундышское  
кв.5, выд.9, уч.1, площадь-0,3 га



Общая площадь: 0.33 га  
Эксплуатационная площадь: 0.33 га  
Масштаб: 1:10000  
Выполнил:

Условные обозначения:  
 Эксплуатационная площадь

--- Линии перече́та

К Семенные куртины

№№	Направление	Румб	Длина, м		
0-1	СВ	78°21'	482.7	3-4	ЮВ: 7°34' 136.6
1-2	ЮВ	11°00'	111.8	4-5	ЮЗ: 85°20' 24.7
2-3	ЮВ	52°11'	29.0	5-2	СЗ: 5°59' 156.0

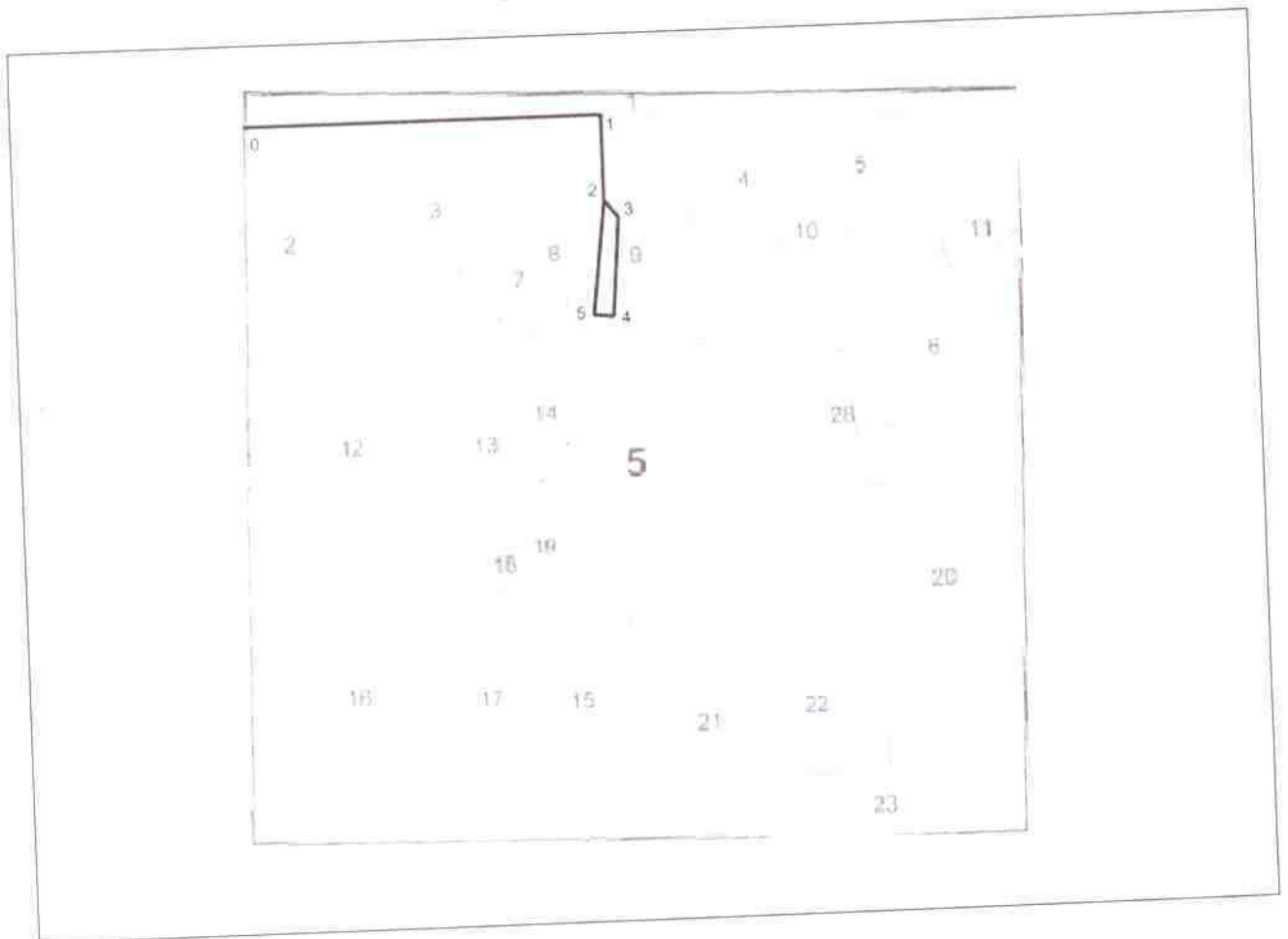
## ЧЕРТЕЖ УЧАСТКА

под искусственное лесовосстановление  
(способ лесовосстановления)

посадка лесных культур  
(метод лесовосстановления)

Субъект Российской Федерации	Республика Марий Эл
Муниципальное образование	Медведевский район
Лесничество	Куярское
Участковое лесничество	Устье-Кундышское
Лесной участок	-
Площадь участка, га	0,3000
Условные обозначения:	Границы лесного участка
Особые отметки:	-

Масштаб 1: 10 000



Геоданные:

Номера характерных точек	Направление румбы (азимуты) линий, °	Длина линий, метры
привязка		
0-1	0-1	0-1
1-2	1-2	1-2
участок		
2-3	2-3	2-3
3-4	3-4	3-4
4-5	4-5	4-5
5-2	5-2	5-2

Каталог координат  
(система координат: МСК-12)

Номера характерных точек	X	Y
2	343766.60	1266320.83
3	343744.39	1266339.47
4	343608.23	1266328.49
5	343611.46	1266304.00